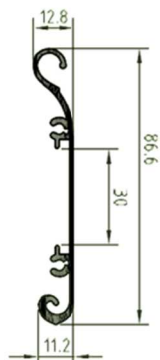


Descripción del producto

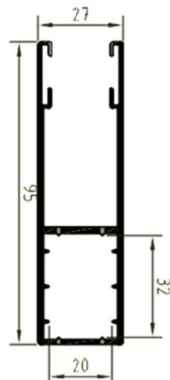
Lama eco 80

Perfil recto de aluminio extrusionado con cobertura de 80 mm. y 1.4 mm. de espesor de un sólo tabique. Modelo indicado para la sustitución de puertas enrollables de chapa galvanizada antigua o deteriorada de forma muy económica, aprovechando las mismas guías ya instaladas. También para obra nueva. Indicado para bajos y locales comerciales. Disponible en cualquier color de la carta de Ral, anodizados y maderas.

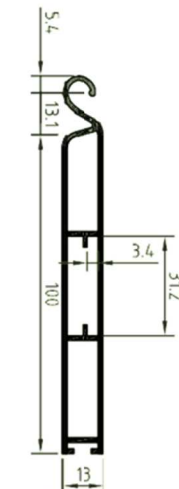
CARACTERÍSTICAS	
Superficie cobertura	80mm.
Espesor nominal	12 mm
Peso m ² apróx.	8.0 Kg./m ²
Lamas x m. de altura	12.5
Ancho máximo aconsejado	3.500mm.
Alto máximo aconsejado	3.500 mm.
Eje mínimo enrollamiento	100 mm.



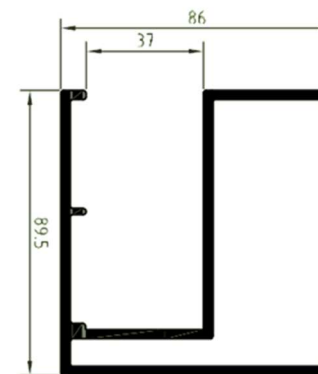
Lama eco 80
60643



Guía 95x27 autoblocante
50160



Terminal lama eco 100
60652



Perfil taquilla antibloqueo
50163

OPCIONES

Lama ciega

ALTURA MÁXIMA SEGÚN MEDIDA DE CAJÓN

MEDIDA EJE ENROLLAMIENTO	CAJÓN ALUMINIO 250mm. 45°	CAJÓN ALUMINIO 300mm. 45°	CAJÓN ALUMINIO 400mm. 45°
100 mm.	1.800	3.800	5.000
133 mm.	1.500	3.400	4.800
220 mm.	-	1.800	4.600

DIÁMETRO DE ENROLLAMIENTO

MEDIDAS DE LOS EJES	ALTURA DE LA PUERTA										
	1.000	1.400	1.800	2.200	2.600	3.000	3.400	3.800	4.200	4.600	5.000
100 mm.	195 mm.	210 mm.	225 mm.	235 mm.	250 mm.	265 mm.	275 mm.	280 mm.	285 mm.	300 mm.	310 mm.
133 mm.	205 mm.	215 mm.	230 mm.	240 mm.	255 mm.	270 mm.	280 mm.	285 mm.	300 mm.	315 mm.	320 mm.
220 mm.	265 mm.	275 mm.	285 mm.	295 mm.	305 mm.	320 mm.	325 mm.	340 mm.	340 mm.	350 mm.	360 mm.
240 mm.	275 mm.	290 mm.	300 mm.	315 mm.	325 mm.	330 mm.	340 mm.	350 mm.	355 mm.	370 mm.	365 mm.