

## Descripción del producto

### Lama eco 100

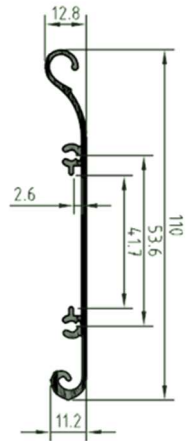
Perfil recto de aluminio extrusionado con cobertura de 100 mm. y 1.4 mm. de espesor de un sólo tabique  
 Modelo indicado para la sustitución de puertas enrollables de chapa galvanizada antigua o deteriorada de forma muy económica, aprovechando las mismas guías ya instaladas. También para obra nueva. Indicado para bajos y locales comerciales. Disponible en cualquier color de la carta de Ral, anodizados y maderas.

#### CARACTERÍSTICAS

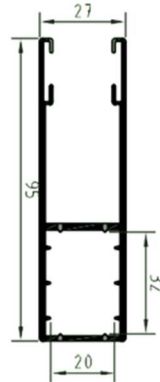
Superficie cobertura .....	100mm
Espesor nominal .....	1.4 mm
Peso m <sup>2</sup> apróx. ....	8.0Kg./m <sup>2</sup>
Lamas x m. de altura .....	10
Ancho máximo aconsejado .....	4.000mm.
Alto máximo aconsejado .....	3.500 mm.
Eje mínimo enrollamiento .....	210 mm.

#### OPCIONES

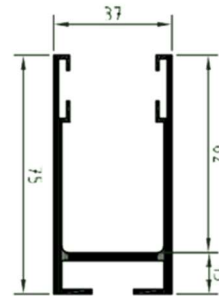
Lama ciega  
 Perforada  
 Con o sin metacrilato



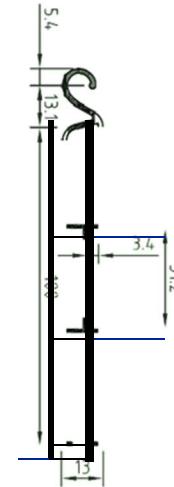
Lama eco 100  
01551



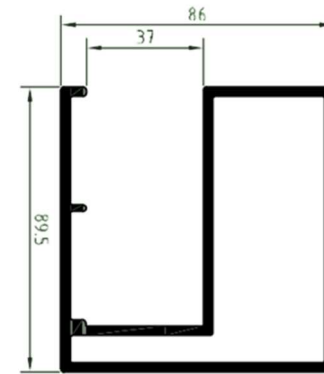
Guía 95x27 autoblocante  
50160



Lama guía microperforada  
50161



Terminal lama eco 100  
60652



Perfil taquilla antibloqueo  
50163

### ALTURA MÁXIMA SEGÚN MEDIDA DE CAJÓN

MEDIDA EJE ENROLLAMIENTO	CAJÓN ALUMINIO 250mm. 45°	CAJÓN ALUMINIO 300mm. 45°	CAJÓN ALUMINIO 400mm. 45°
210 mm.	-	-	4.300
220 mm.	-	-	3.900
-	-	-	-

### DIÁMETRO DE ENROLLAMIENTO

MEDIDAS DE LOS EJES	ALTURA DE LA PUERTA							
	1500	2000	2500	3000	3500	4000	4500	5000
210 mm.	300 mm.	320 mm.	340 mm.	350 mm.	370 mm.	370 mm.	400 mm.	400 mm.
320 mm.	320 mm.	340 mm.	340 mm.	380 mm.	380 mm.	380 mm.	420 mm.	420 mm.